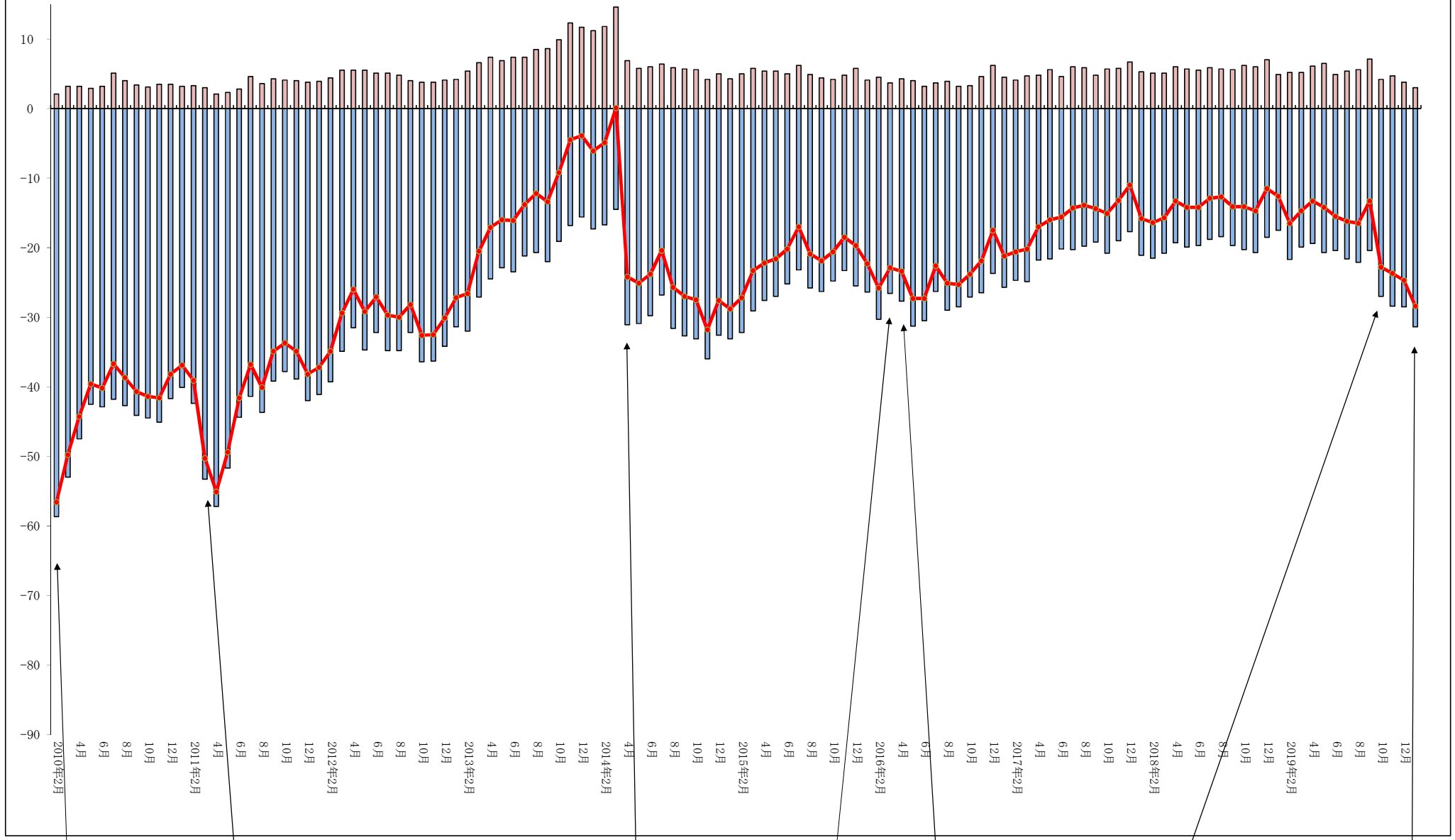


小規模企業景気動向調査(月次)

産業全体の業況…過去10年のトレンド…

■悪化
■好転
●DI



2010年2月
過去10年間最低数値
(-56.6)記録

11年3月
東日本大震災

14年4月
消費税率8%に引上
げ

16年2月16日
日銀マイナス
金利導入

16年4月
熊本地震

19年10月
消費税率10%引上げ

20年1月
-28.4